

Oficinas Modulares

Las Aplicaciones son Infinitas



Soluciones de calidad a largo plazo para maximizar el uso de espacio disponible

La construcción modular pre-dirigida es lo suficientemente flexible para satisfacer los requisitos de cualquier planta. PortaFab provee soluciones para ayudarlo a definir necesidades de espacios, para que reciba el producto correcto para su aplicación correcta. Sacar el mayor provecho de su espacio – eso es de todo lo que se trata la construcción modular.

Estandarizar a la calidad de PortaFab

El alcance de nuestro sistema modular le ofrece una solución de calidad a cada necesidad dentro de la planta. El arsenal incomparable de paneles intercambiables y opciones de construcción de poste metálicos, además de opciones estándares, le da un sistema de construcción completo con el cual usted puede controlar el diseño del espacio de su planta.

Estandarizar en PortaFab le da el sistema de construcción de mayor calidad que puede adaptar verdaderamente a sus crecientes y siempre cambiantes necesidades dentro de la planta. Oficinas en entresijos dan una vista al piso de la planta a la vez permitiendo múltiples usos al espacio del piso abajo.

¿Porque modular sobre convencional? Por que el cambio es inevitable

Cuando cambios inesperados en el negocio crean nuevas demandas para la utilización del espacio dentro de la planta, los edificios modulares le dan una flexibilidad ilimitada para responder rápidamente.

Adaptables y Resistentes

Todos los edificios modulares de PortaFab ofrecen una construcción no-progresiva. Paneles intercambiables, puertas y ventanas que le permiten hacer cambios rápidamente sin disturbar paneles adyacentes o el techo.

Usted puede cambiar de lugar o expandir su edificio bajo costo, al cambiar sus necesidades. Agregar un segundo piso, unir un entresijo o expandir lateralmente – sus opciones de diseño son casi interminables.

Diseñado para años de uso, hasta en los ambientes más demandantes, los edificios modulares son su solución a largo plazo a las necesidades de espacio de su planta.

Versátil

Edificios modulares pueden ser diseñados para llenar virtualmente cualquier necesidad- incluyendo insonorización, temperatura y fuego, especificaciones eléctricas y de luz únicas y requerimientos estéticos.

Verdaderamente versátil, los edificios modulares son completamente re-usables. Si se muda o sus necesidades cambian, puede desmantelarlos, moverlos y reinstalarlos en nuevas locaciones.

Terminación más rápida y sencilla

Las interrupciones en la planta se reducen a un mínimo. Una oficina estándar de 12' x 16' se puede instalar en menos de un día, comparado a la construcción estándar que puede tomar varias semanas - especialmente al tratar con varios contratistas.

Las oficinas entresijos le ofrecen una vista del piso de la planta además de permitirle utilizar para múltiples usos el espacio debajo de usted.



Sistemas Modulares de Construcción PortaFab

Las construcciones modulares cuestan menos para construir y poseer.

Puedes ahorrar hasta un 35% de costos iniciales de construcción, incluyendo materiales y mano de obra. Y, puesto que las unidades modulares pueden ser ensambladas rápidamente, frecuentemente en cuestión de horas, puedes evitar una costosa interrupción en las actividades de la planta. También puedes ahorrar al expandir o cambiar de lugar su unidad modular, también como decrecer o eliminar nuevas compras de material.

Un compromiso con la calidad

Cuando seleccionas una construcción modular de PortaFab, usted gana una importante ventaja – la certeza de saber que usted recibirá un producto con la mejor calidad que el dinero pueda comprar.

Usamos solamente productos con una calidad alta. Empleamos métodos de producción avanzadas y un estricto control de calidad en los procedimientos para asegurarle que lo que mandamos reunirá y excederá sus expectativas.

Nuestro diseño innovador, calidad superior y conocimiento ganado por años de experiencia, significa que usted puede estar seguro de recibir exactamente lo que necesita para resolver sus problemas de espacio.

Soluciones Llave en Mano

Nuestro compromiso de calidad se extiende a la red internacional de distribuidores de PortaFab, quienes deben reunir los más grandes estándares en servicio al cliente, conocimiento de la industria y expertos en procedimientos de instalación.

Ellos están entrenados en nuestra línea completa de productos para que usted pueda confiar en ellos para manejar todas sus necesidades, incluyendo la entrega e instalación rápida y económicamente. Nuestros distribuidores son su fuente para todo lo relacionado con su nuevo edificio.



Para responder sus preguntas,

Llame: 636-537-5555

FAX: 636-537-2955

Visite nuestra página web:

www.portafab.com

o mande un e-mail a:

info@portafab.com

Tabla de Contenidos

Ventajas Modulares	Pag. 2-3
Flexibilidad del Espacio	Pag. 4
Sistemas de Ambiente Controlado	Pag. 5
Aplicaciones	Pag. 6-9
OmniFlex Plus	Pag. 10-11
PortaMax Xtra-Tall Wall	Pag. 12-13
Porta-Panel II	Pag. 14
Series 300	Pag. 15
Guía de Selector de Sistemas	Pag. 16
Construcciones de Panel	Pag. 17
Anatomía de una Construcción PortaFab	Pag. 18-19
Un Trabajo en Equipo	Contraportada

Unidad Estándar o Diseño a la medida, nuestros sistemas modulares dan más valor

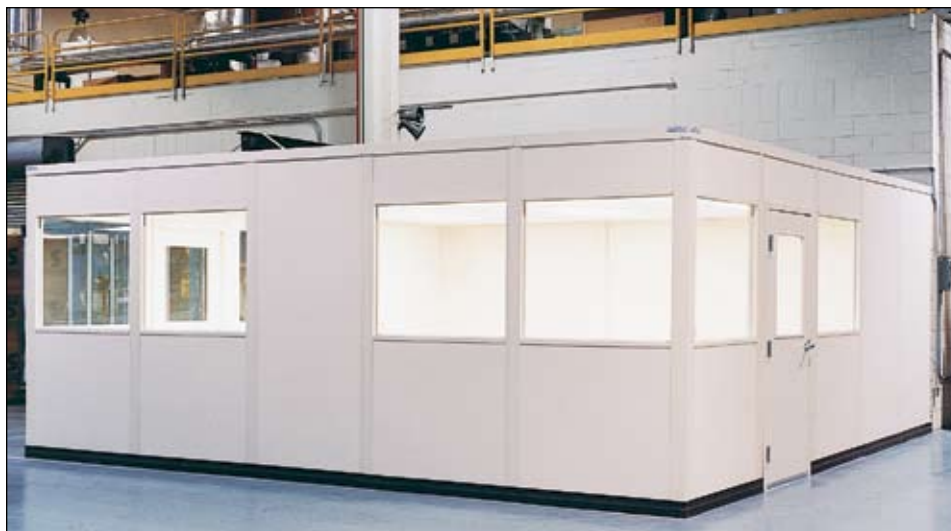
Unidades Estándar

El "paquete estándar" está determinado por nuestra selección básica de acero o construcciones de aluminio, para portadoras de carga o sin carga, espesor de pared y tamaño de unidad. El color del acabado estándar en todos los sistemas es champaña, gris, o blanco.

Fabricamos Unidades Estándar Rápidamente

Nuestro diseño de sistemas modulares integrados y partes intercambiables nos permite fabricar 80% de las órdenes para oficina en 5 días.

El paquete estándar también incluye lo siguiente, a menos que usted elija diferentes opciones:



Las Unidades Básicas incluyen:

Los paneles de pared con pista de acero galvanizada del piso, base del vinilo interior y exterior, casquillo superior, cableado, poste metálicos y esquinas, puerta de acero aislada de calibre 20 - 3070 x 1 3/4", pre-instalada en un marco de acero de calibre 18 instalado en un panel con bisagras de 1 1/2 par de 4 1/2" x 4 1/2"; juego de cerradura de de acero inoxidable y cubre polvo ; techo acústico inflamable, lámina estructural pintada de acero para techo, y

todas las instrucciones del carpintería e instalación; las vigas serán incluidas en las unidades de mas de 12'. Todas las dimensiones son nominales. Vea la página 20 para más detalles.

Paquete Eléctrico Estándar, incluye:

Accesorios ligeros de 2' x 4', enchufes dobles, apagadores de pared, caja de circuitos, cajas y conductores. Todos los componentes son enviados empaquetados. Tubos y cableado no incluidos.

Edificios a la Medida

Si una unidad estándar no llena sus necesidades, usted puede elegir de nuestra amplia lista de opciones enlistadas y mostradas en este catalogo para hacer el edificio a sus requerimientos.

La flexibilidad modular de PortaFab le da la libertad para diseñar y equipar su edificio para la máxima utilidad y apariencia a un accesible.

Construcciones de paneles especiales tales como Fuego & Sonido, acabados especiales y muchas otras opciones nos permiten cubrir las necesidades de su edificio. Y, al usar componentes modulares, somos capaces de hacerlo a la medida económicamente. Pero, las posibilidad para tener lo que desea no están limitadas a opciones estandarizadas.

Podemos diseñar una sistema para llenar requerimientos específicos de su espacio a como debe haber, incluyendo color de acabados para coordinar con el interior que lo rodea.

Podemos diseñar el edificio por adentro y afuera para acomodar el equipo y accesorios necesarios sus necesidades funcionales.

Para la utilización máxima de su espacio, aproveche nuestra experiencia especializada y permita a PortaFab hacer el diseño de su próxima construcción.



Sistemas de Ambiente Controlado

Para limpieza máxima en un ambiente controlado, PortaFab ofrece una solución rentable

Nuestro sistema de paredes se conecta con piso, techo y componentes mecánicos para dar un ambiente ultra limpio con un efectivo control de partículas, presión, temperatura y humedad.

Los acabados de los paneles dan una apariencia profesional. Flexibilidad modular provee un diseño ilimitado. Y, construcciones no-progresivas le dan la oportunidad de cambiar la configuración rápidamente y a un bajo costo.

Recintos del Sistema de Acabados

Para mantener un ambiente controlado alrededor de su sistema de pintado o acabado, como esta requerido en las capas de alto rendimiento de hoy en día, nuestras paredes de altura extra pueden ser extendidas hasta el techo existente o puede estar sin ataduras con una cubierta de carga para que se



acomode a sus aplicaciones específicas. Alturas ilimitadas están disponibles.

Diseño a la medida reúne sus necesidades exactas permitiéndole convivir fácilmente con equipo mecánico y acomodar entradas y pasos.

La construcción no-progresiva hace más fácil cambiar paredes para acomodar cambios de diseño en la línea de pintura. Instalación sencilla y rápida minimiza la interrupción de la actividad de la planta. Cada poste metálico tiene capacidades de cableado para mayor flexibilidad.

Cuartos Limpios

Justo en donde las condiciones ambientales críticas deben ser mantenidas, el sistema modular de cuarto limpio de pared PortaFab le ofrece una alternativa rentable a comparación de una construcción convencional sin comprometer calidad, durabilidad o la eficiencia del cuarto limpio.

Estos sistemas de pared son pre-dirigidos para unirse con el techo, piso y componentes mecánicos para proveer una presión positiva constante, temperatura y humedad uniforme y control de partículas comprobado. Paneles con superficies suaves minimizan el acumulamiento de partículas.

Paneles desmontables pueden ser removidos para dar acceso a cableado, tuberías, líneas de comunicación y Aire Acondicionado y Calefacción – y para una mudanza fácil dentro y fuera.

Con nuestro sistema modular de paredes de cuartos limpios de altura extensible PortaMax XTRA-TALL usted puede dividir el espacio de la planta de piso a

techo económicamente para crear áreas contenidas con ambiente controlado. O, instalar cuartos limpios más altos y fuertes que nunca con una construcción modular.

Para más detalles y especificaciones, pregunte por nuestra Literatura de Cuartos Limpios.



Soluciones de Ingeniería Aplicadas

Por más de 25 años PortaFab ha sido el líder en la industria de diseño y manufactura de construcciones dentro de la planta.

Trabajando con el rango más amplio de opciones disponibles en todas partes, nuestro moderno sistema CAD nos permite diseñar soluciones de construcción para cumplir con sus necesidades específicas.

La calidad superior de los materiales y el diseño de Porta Fab aseguran soluciones para los problemas más difíciles de largo plazo y rentables.

Más para tu dinero en tu edificio dentro de planta

Con nuestro amplio rango de sistemas de construcción estandarizados o hechos a la medida y nuestros materiales de alta calidad, usted puede estar seguro de obtener exactamente lo que necesita – a tiempo y de acuerdo con el presupuesto.

PortaFab puede trabajar con usted para diseñar una construcción que satisface sus requerimientos específicos. Para más asistencia técnica llame al 1-636-537-5555 o mande un e-mail a info@portafab.com.

PortaFab le da más

Cada sistema de PortaFab incluye características importantes estandarizadas que otros tienen que pagar extra para conseguirlas:

- **Construcción No-progresiva**

Todos los paneles, incluyendo paneles de puerta y ventana, son completamente desmontables para un cambio de lugar fácil y rápido.

- **Puertas de Acero 1 3/4"**

Construido para soportar los usos más duros, estas puertas de calibre 20 también incluyen bisagras y un candado que necesita llave en la perilla. Además, están pre-ensambladas para ahorrar tiempo y costos de mano de obra.

- **Vidrio de Seguridad Temperado 1/4"**

Todas las ventanas PortaFab incluyen esta característica para incrementar el control de sonido y seguridad.

- **Capacidad de Cableado en Todos los Pernos**

Esto añade mayor flexibilidad a su diseño. Además las coberturas de perno dan un acceso más fácil al cableado.

- **Base de Vinilo Removible**

Para incrementar la durabilidad y para una apariencia más atractiva.



Sala de descanso en una planta fabricante automotriz.

Sistema de acabados que permite control de temperatura, humedad y partículas.



Las Aplicaciones son Interminables



Barandillas que ayudan a controlar el tráfico con el área de máquinas expendedoras en esta oficina.



Oficina de dos pisos con área de almacenamiento en el techo.



Laboratorio de cuarto limpio con superficies interiores resistentes a químicos.



Recintos ambientales controlados para manufacturar componentes eléctricos. Puerta electrónica deslizante.



Oficinas de ingeniería y gerencia de Producción.



Cuarto de conferencias en entresijos sobre la cafetería de la planta.

Consulta de Diseño Gratis

Permítanos ayudarle con un plan y diseño para solucionar su problema de espacio, hecho exactamente a la medida de los requerimientos de su planta. Sólo díganos sus planes, su presupuesto y cualquier necesidad en especial de su planta - y nosotros responderemos con una propuesta detallada. Para mas información en este servicio gratis, llámenos al 636-537-5555 o mándenos un e-mail a info@portafab.com.



Oficinas puestas en entresijos casi no toman espacio del piso.



Cuarto limpio con pisos elevados en una planta de investigación y desarrollo.



Complejo de oficinas de dos pisos con sistema paneles de altura extensibles.



Cuarto limpio de clase 1000 para complementos médicos.



Múltiples unidades en una instalación de rehabilitación dentro de un hospital.



Vista clara de los envíos en el piso dentro de las oficinas entrepisos.



Equipo de recintos con acabado de color opcional.



Oficina entre pisos con almacenamiento de partes dentro de la partición de cable en el espacio de abajo.



Complejo de oficinas con un barandal de protección.

OmniFlex Plus

Ahora, no tienes que comprometer la estética para ganar ventajas rentables en la construcción modular. Paneles coordinados en color, poste metálicos, puertas y ajustes, le dan un acabado profesional a edificios OmniFlex Plus que harán ver bien a su decisión también.

Un piso, dos pisos, entre pisos – cuales sean sus necesidades – las unidades OmniFlex Plus le ofrecen una solución de alta calidad. Este sistema de acero corrugado, sistema de poste metálicos de acero para cargas soportan techos de carga y construcción de dos pisos.



Dando Fuerza

Usted obtiene la fortaleza de una calidad de 3" en el sistema de pared en dos piezas, poste metálicos de acero diseñados para que las dos mitades se unan para dar una integridad estructural. Esta construcción sólida hace los poste metálicos de OmniFlex más fuertes que otro sistema de 3".

Para construcciones atractivas dentro de la planta que soporten duros ambientes, no hay mejor valor.

Nuestro Máximo Valor de Todos los Tiempos

Edificios modulares OmniFlex Plus ofrecen calidad, presentación y ahorro de costos haciendo a la construcción convencional obsoleta. Además, son completamente re-usables, por lo que su edificio modular puede crecer junto con su negocio. Así que, ahorre tiempo y dinero en el futuro, así como en la inversión inicial.

Flexibilidad Modular

Cuando necesite cambiar el diseño de su planta, su edificio modular puede cambiar con él. Construcciones no-progresivas permiten remover fácilmente paneles sin disturbar paneles adyacentes. Esto hace más fácil la expansión, el cambio y cambiar de lugar unidades completas. Secciones de pared pueden ser removidas para permitir entrada de equipo en una instalación existente y ser reemplazada rápidamente.

Características Extras de OmniFlex

- Diseño único de pernos que permite mayor unión entre vigas de apoyo para aguantar el peso del techo sin añadir columnas.
- Construcción no-progresiva – todos los paneles son completamente desmontables sin disturbar paneles adyacente o el techo.
- Acabados de la mejor apariencia – todos los componentes de marcos tienen un acabado color champaña o gris cocido para combinar con los paneles. Colores opcionales están disponibles.
- Pernos para cableado hecho de acero con coberturas removibles de broche rápido para un acceso sencillo en ambos lados del cableado.
- Instalación rápida y sencilla. Dibujos del diseño e instrucciones paso a paso incluidos.



El corazón del sistema

El poste metálico de acero de OmniFlex Plus está diseñado para soportar un gran peso y tener una calidad en la construcción. Dos mitades se unen para dar más fuerza e integridad estructural. Acceso a cableado está disponible en ambos lados del poste metálico.



El filo del poste metálico tiene un retorno redondo para simplificar la instalación.



Sección de lámina estructural pintada de acero para techo.



Complejo de oficina de dos pisos.

El corazón del sistema

Basado en un diseño de poste metálico de acero, con un sistema de opciones de panel, OmniFlex Plus resolverá sus problemas de espacio en la planta – rápidamente, económicamente y con una apariencia que lucirá bien donde sea que la instale. Completamente compatible con nuestros sistemas de pared de 3", le da una flexibilidad sin igual maximizando el uso del espacio de la planta.



Panel de Cubierta Rígida de Vinilo

Cubierta rígida de 1/8" cubierto de vinilo, laminado en ambos lados con un espesor de 2 3/4". El Núcleo de panel kraft es estándar. (R-3). STC-20.



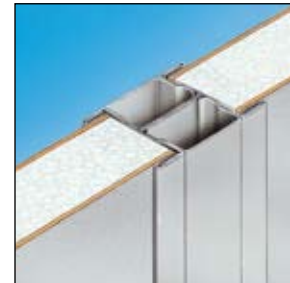
Panel Termal

Cubierta rígida de 1/8" cubierto de vinilo, laminado en ambos lados con un espesor de 2 3/4". El Núcleo de panel kraft es estándar. (R-3). STC-20.



Panel de Fuego y Sonido

Yeso de 1/2" grueso de vinilo laminado en ambos lados de un núcleo de 2" de espesor de poli estireno aislado (R-11). STC-31. Class A per ASTM-E84.



Paneles de Acero a Prueba de Fuego y Sonido

Acero laminado de calibre 24 para cualquiera de las paredes de yeso de 1/2" de espesor con un corazón aislado de poli - estireno 1-15/16" de espesor. Acabado de acero está disponible en un o en ambas caras del panel (R-11). STC-31. Class A per ASTM-E84.



Hay opciones de paneles especiales ilimitadas que también están disponibles para cumplir con sus necesidades.

Construcción de Perno de Acero

PortaMax 458S & 600S

Nuestro Sistema de Paredes Xtra-Altas

Con paredes modulares PortaMax XTRA-TALL usted puede dividir el espacio de la planta efectiva y económicamente –de piso a techo- o cuando usado con lámina estructural pintada de acero para techo, para crear edificios dentro de la planta mas altos y fuertes que nunca antes posible con construcciones modulares.

Construcciones no-progresivas permiten remover fácilmente paneles individuales sin disturbar paneles adyacentes. Solo quita secciones de paredes necesarias para mover el equipo en unidades completas y remplace en una fracción de tiempo necesario en una facilidad convencionalmente construida.

PortaMax le da exactamente el espacio cerrado que necesita para controlar polvo, temperatura, humedad, ruido y otras necesidades ambientales.

Opción de Control de Fuego y Sonido

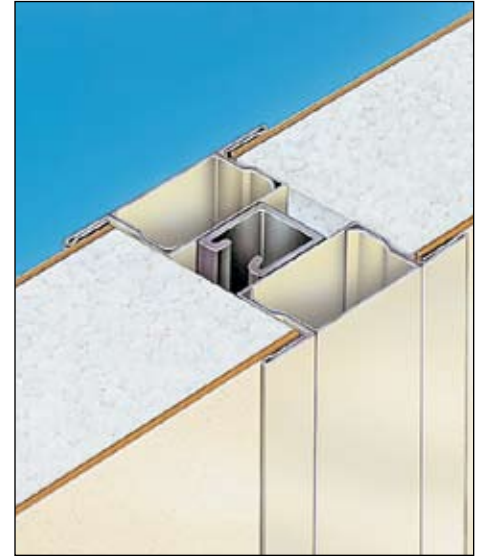
Sistemas PortaMax están disponibles con paneles no combustibles de poli estireno aislado y sellado con 1/2" paneles de yeso, laminado calibre 24 de acero

Características

- Altura de pared: PortaMax 458S 24 pies
PortaMax 600S 40 pies
- Grosor de la pared: PortaMax 458S 4 5/8" de grosor
PortaMax 600S 6" de grosor
- Construcción de poste metálicos de acero.
Todos los sistemas PortaMax ofrecen capacidad de carga.

- Champaña y gris son los colores estándares. Colores opcionales pueden ser ordenados.
- La construcción estándar es con panel de cubierta de dura con núcleo de panel.
- Vea la pagina 19 para otras construcciones de paneles disponibles.

Panel termal enseñado abajo.



Patent #5287675



Construcción de Perno de Aluminio

PortaMax 458A

Nuestro Sistema de Altura Extendida de Aluminio

Paredes PortaMax 458A de altura extra pueden ser extendidas a su techo existente o pueden estar libres con cubiertas de carga para caber en su aplicación específica. Las alturas de paredes son virtualmente ilimitadas.

Construcciones no-progresivas facilitan el quitar y reusar paneles para acomodar cambios en el diseño. Instalación simple y rápida minimiza la disrupción de la planta.

Diseño a la medida reúne sus necesidades, permitiéndole convivir fácilmente con equipo mecánico y acomodar entradas y salidas de paso.

Una amplia variedad de materiales y acabados exteriores para paneles están disponibles para reunir sus requerimientos de insulación acústica y térmica, resistencia química y control de estática.

Recintos Ambientales

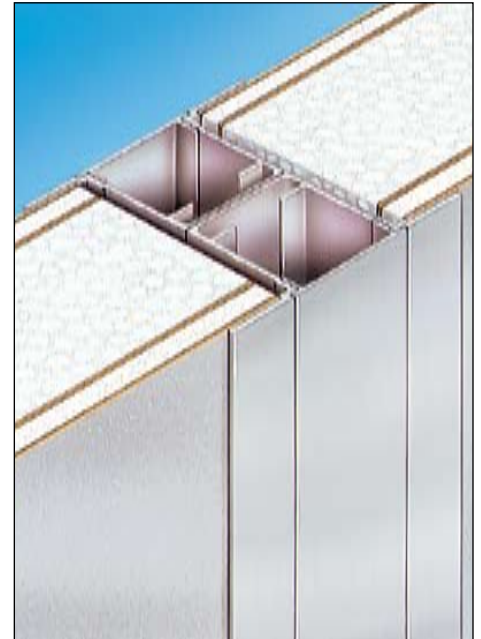
Para máxima limpieza en un ambiente controlado, PortaMax es la solución rentable. Con todas las opciones disponibles, PortaFab puede hacer un cuarto limpio o pintar un recinto para reunir sus requisitos de control ambiental y configuración de la planta más rápido que las construcciones convencionales.



Cuarto de aplicación de capa de polvo.

Características

- Grosor de la pared: PortaMax 458A 4 5/8" de grosor
- Construcciones de poste metálico de aluminio. Todos los poste metálicos y marcos tienen un acabado anodizado transparente como estándar.
- Champaña, gris, y blanco son acabados de paneles estándar. Colores opcionales pueden ser ordenados para paneles o marcos como enseñado.



Patente pendiente.



Levantar material en forma vertical.



Sistema de acabado.

Porta-Panel II

Nuestro Sistema de Aluminio de 1 3/4"

Nuestro sistema de marcos de aluminio de 1 3/4" con la ventaja funcional de la construcción no progresiva, Porta-Panel II es completamente reusable y fácil de ensamblar- usualmente por su propio personal de mantenimiento.

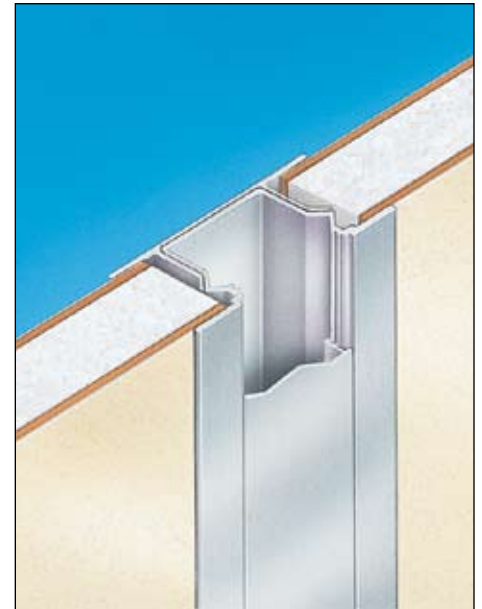
Este sistema de no carga es ideal para las aplicaciones de paredes interiores donde es el espacio es valioso, incluyendo paredes en cuartos limpios.

Esta usado frecuentemente con nuestra Series 300 por el bajo costo en oficinas de dos pisos.

Diseñado para el cliente que quiere máximo valor pensando en el presupuesto, esta es la mejor opción para cualquier aplicación de un piso donde las paredes de 1 3/4" de grosor son ventajosas. Nuestro amplio rango de opciones le permite equipar sus edificios de la manera que usted quiera.

Características

- Disponible en alturas de 9 pies.
- Grosor de 1 3/4".
- Sistema de perno de aluminio que permite poner cableado en cada perno.
- No cargar.
- Paneles de color champaña, gris, o blanco con poste metálico anodizado de aluminio. Colores opcionales pueden ser ordenados.
- Construcción estándar de paneles de cubierta dura cubierta de vinilo en ambos lados del núcleo de panel. Ver página 19 de este catalogo para opciones completas de paneles, incluyendo opción de Fuego y Sonido.



Patente #4910938



Construcción de Perno de Aluminio

Serie 300

Marco de Aluminio de Carga de 3" Sistema

Este sistema de pared de 3" ofrece capacidad de carga con un sistema de pernos de aluminio, y para mayores alturas que nuestro sistema de aluminio Porta-Panel II.

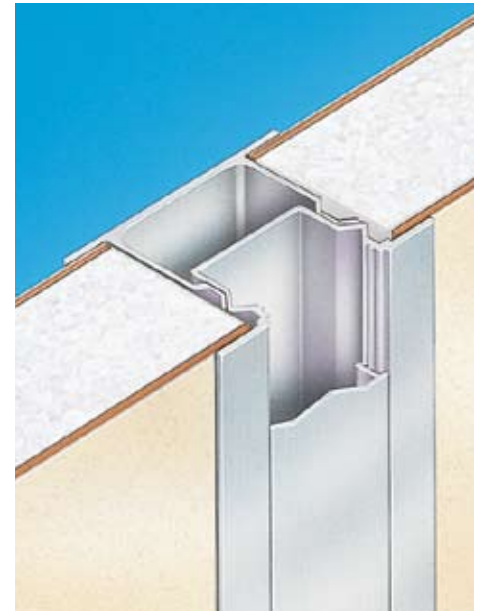
La Serie 300 se aproxima a las características de desempeño de nuestro sistema OmniFlex Plus, en un sistema versátil basado en construcciones de aluminio de perno anodizado, en vez de acero.

Colores de paneles dan la habilidad de reunir requerimientos de apariencia y funcionales de cualquier ambiente de planta. Las aplicaciones de cuartos limpios utilizan frecuentemente este sistema.

Construcciones no progresivas hacen más rápido y más fácil de expandir, modificar o mover unidades acabadas. La instalación inicial es tan sencilla como para que su personal de mantenimiento la instale.

Características

- Altura de Pared: Máxima de 16 pies.
- Grosor de pared: 3".
- Construcción de poste metálicos de aluminio que ofrece capacidades de carga.
- Los colores estándar son champaña, gris, y blanco. Colores opcionales pueden ser ordenados.
- Construcción estándar es paneles de cubierta dura con núcleo de panel. Ver página 19 para otras opciones de construcción disponibles.



Patente #4910938



El propósito de esta guía es ayudarlo a seleccionar el sistema de construcción PortaFab más conveniente, basado en un análisis organizado en las características de construcción para su aplicación.

Definición de Términos

• Sistema de Pared No-Progresiva

Estos sistemas completamente desmontables y re usables le permiten remover cualquier panel, incluyendo aquella puerta o ventanas, sin disturbar paneles adyacentes o el techo.

Expansión, reconfiguración, mover a una nueva locación es sencillo y sin gastos con el sistema no-progresiva.

• Sistema de Pared Libre de Carga

Un sistema de pared diseñado para soportar el peso del techo, luces y cobertura de polvo. Cualquier carga adicional puede requerir un soporte estructural. Favor de consultar con la fabricante.

• Sistema de Techo para Cargas

Un sistema de pared diseñado para soportar cualquier clase de carga en el tejado mas allá del peso de las luces y del mismo techo. El criterio de diseño incluye cargas humanas, dos pisos, tejado montado HVAC, ductos y cargas de almacenamiento. Favor de consultar con la fabricante para cualquier necesidad especifica.

• Sistema de Paredes Extendidas

Alturas incrementadas en sus paredes están disponibles basadas en sus necesidades, así como la altura del techo especificado, aplicaciones del piso al techo, espacio de maquinaria requerido o si el plenum de un techo es requerido para encubrir y resguardar equipo.

• Construcción de Panel Estándar

Caras interiores y exteriores de 1/8" cubierta dura de vinilo con un núcleo de panel.

• Panel de Fuego y Sonido

Da una calificación de no combustible Clase A, incrementa el desvanecimiento de sonido e insolación térmica.

• Construcciones de Paneles Opcionales

Ver página 19.

• Control de Sonido

Da una gran transmisión de sonido. Esto es ideal para áreas donde el ruido puede ser quebrantador.

• Inflamabilidad

Tiene un grado de expansión de flama no mayor a 50 cuando se probó de acuerdo con ASTM E84.

• Control Termal

Da un mayor valor termal. Una elección inteligente si la insolación termal es considerada por el espacio no condicionado, donde no esta ni frío ni caliente.

Para mayor asistencia técnica llame al 636-537-5555 o envíenos un e-mail a info@portafab.com.

Guía de Comparación de Sistemas

	OmniFlex Plus	PortaMax 458S	PortaMax 600S	PortaMax 458A	Porta-Panel II	Series 300
Grosor de Pared	3"	4 5/8"	6"	4 5/8"	1 3/4"	3"
Altura Máxima*	18 pies	24 pies	40 pies	24 pies	12 pies	18 pies
Carga	Si	Si	Si	Si	No	Si
Diseño de poste metálico <i>(Todas no progresivos)</i>	2 piece Acero 2 cover plates	3 piece Acero 2 cover plates	3 piece Acero 2 cover plates	3 piece Aluminio 2 cover plates	3 piece Aluminio 2 cover plates	3 piece Aluminio 2 cover plates
Acabados de Marcos	Champaña, Gris, o Blanco	Champaña, Gris, o Blanco	Champaña, Gris, o Blanco	Alumino Anodizado	Alumino Anodizado	Alumino Anodizado
*Meets L/120 criteria						

Acabados de Paneles

Champaña

Acabado Estándar



Cubierta Dura de Vinilo
Yeso Vinilo
Superficies Pintadas
Plástico Reforzado con Fibra de Vidrio

Gris

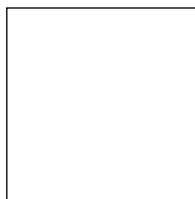
Acabado Estándar



Cubierta Dura de Vinilo
Yeso Vinilo
Superficies Pintadas

Blanco

Acabado Opcional Para Panel
Construcciones Enumeradas



Cubierta Dura de Vinilo
Yeso Vinilo
Superficies Pintadas

PecanWood

Acabado Opcional Para Panel
Construcciones Enumeradas



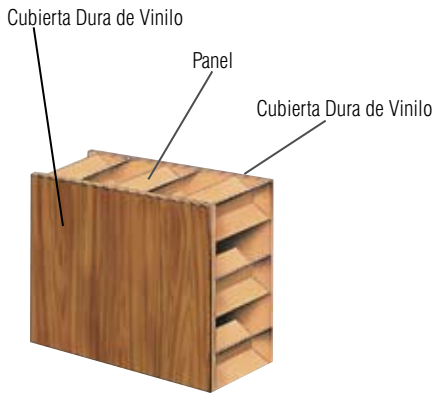
Cubierta Dura de Vinilo
Yeso Vinilo

Colores a la Medida Disponibles

Por favor contáctenos para su elección de colores

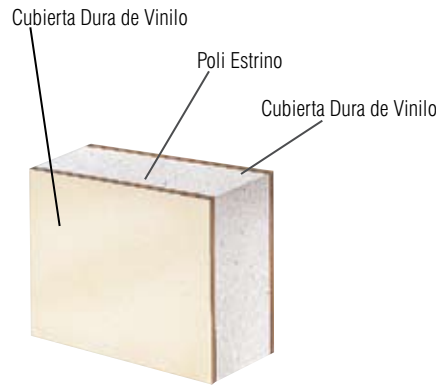
Construcción de Panel

Cubierta de Dura de Panel



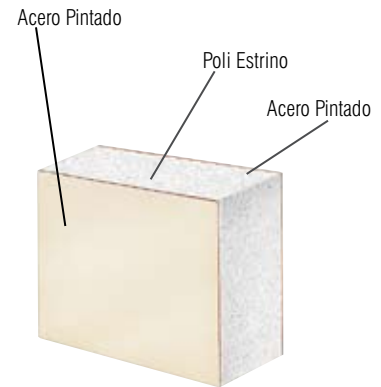
Espesor de Panel	1 3/4"	3"	4 5/8"
STC	24	20	20
Valor "R"	3	3	3

Térmico



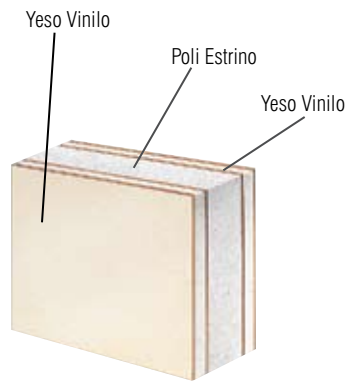
Espesor de Panel	1 3/4"	3"	4 5/8"
STC	24	20	20
Valor "R"	7	13	20

Acero Térmico



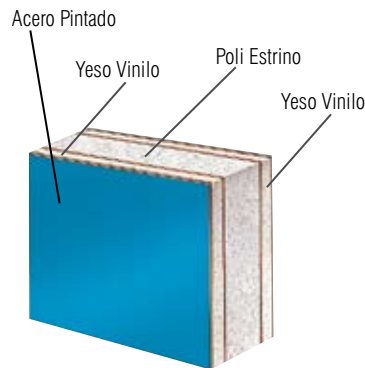
Espesor de Panel	1 3/4"	3"	4 5/8"
STC	25	25	25
Valor "R"	7	13	20

Fuego y Sonido



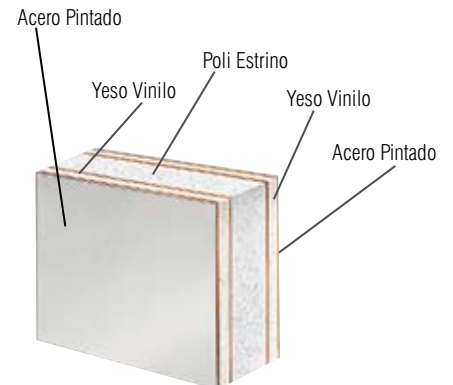
Espesor de Panel	1 3/4"	3"	4 5/8"
STC	32	31	31
Valor "R"	3	11	16

Exteriores de Acero a Prueba de Fuego y Sonido



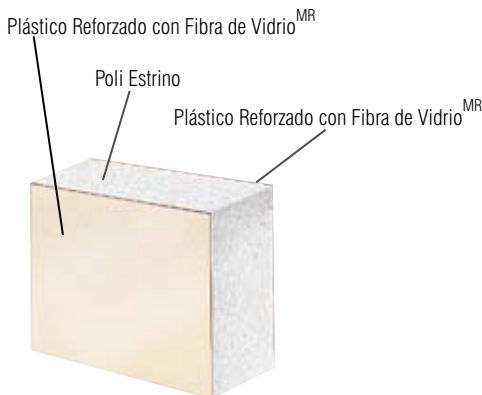
Espesor de Panel	1 3/4"	3"	4 5/8"
STC	32	31	31
Valor "R"	3	11	16

Acero contra Fuego y Sonido



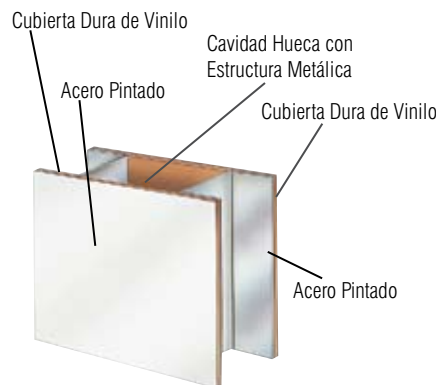
Espesor de Panel	1 3/4"	3"	4 5/8"
STC	32	31	31
Valor "R"	3	11	16

Plástico Reforzado con Fibra de Vidrio



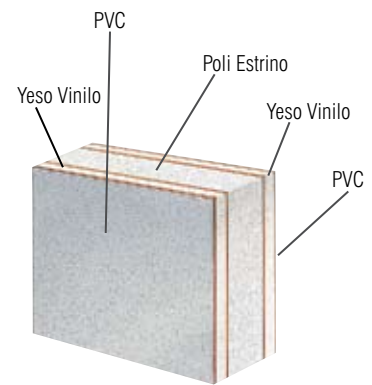
Espesor de Panel	1 3/4"	3"	4 5/8"
STC	24	20	20
Valor "R"	7	13	20

Cavidad Hueca



Espesor de Panel	3"	4 5/8"
STC	20	20
Valor "R"	1	1

PVC contra Fuego y Sonidos



Espesor de Panel	1 3/4"	3"	4 5/8"
STC	32	31	31
Valor "R"	3	11	16

Anatomía de un Oficina Modular de PortaFab

La construcción sólida y la calidad de los componentes encontrada en todas las construcciones de PortaFab están indicadas en el dibujo de 4 paredes con 3" de grosor. La mayoría de los componentes son intercambiables con cualquier modelo PortaFab.



- 1. 3068 20 Ga. Puerta de Acero** – 1 3/4" de grosor esta pre-colgado en un marco; mostrado con ventana opcional.
- 2. Molde de Cornisa** – Construcción fuerte de aluminio, anodizado o pintada, que da un acabado de buena apariencia.
- 3. Ventana Arreglada** – Vidrio de seguridad atemperado de 1/4" de grosor; viene pre-esmaltado con un marco de aluminio.
- 4. Lámina Estructural Pintada de Acero para Techo** – 22 ga. De acero estriado es 1 1/2" de profundo; pintado y cortado a la medida.
- 5. Aditamento de Luz 2' x 4'** – incluye unos aditamentos de 4 lámparas de lente de acrílico (bombos no incluidos).

- 6. Techo Acústico** – consiste en metal pre pintado y una tabla mineral acústica, no combustible de fisuras blancas.
- 7. Ventilador** – Poderoso ventilador localizado en el techo.
- 8. Unidad de Aire Acondicionado** – Unidades montadas en la pared que proveen un ambiente fresco para oficinas de cualquier tamaño (disponibles en capacidades BTU); calefacción opcional disponible.
- 9. Paneles de Fuego y Sonido** – ver página 17.
- 10. Panel de Cubierta Dura con Corazón de Panel** – incluye cubierta dura de 1/8" de vinilo laminado en ambos lados del núcleo de panel

- 11. Panel Termal** – incluye cubierta dura de 1/8" de vinilo laminado en ambos lados del núcleo de poli estireno insulado.
- 12. Pista de Piso de Acero** – canal resistente que sostiene a las paredes en su lugar.
- 13. Poste de Esquina**
- 14. Receptáculo Doble** – puede estar localizado en cualquier perno de cableado.
- 15. Poste Metálicos de Cableado** – permite la instalación de servicios eléctricos verticalmente y acepta cajas eléctricas.
- 16. Base de Vinilo Café** – de tornillo, es fácil de remover sin tornillos a la vista.

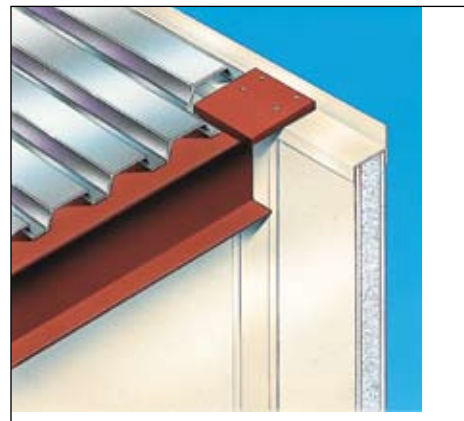
Características de Construcción



Techo suspendido desde la orilla del tejado.



Panel de ventana detallado.



Viga de la azotea de carga.

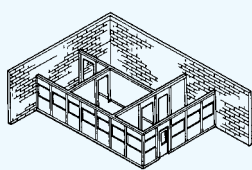


Cobertura removible para acceso de cableado.



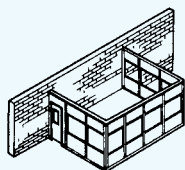
Vija para soportar el techo.

Las aplicaciones son infinitas...



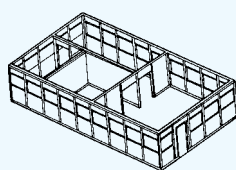
Unidad de Dos Paredes

Utiliza una esquina de las paredes existentes para minimizar el costo, mientras provee una efectiva área de trabajo.



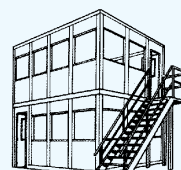
Unidad de Tres Paredes

Pegada a una pared existente para cortar gastos; da toda la flexibilidad que necesita.



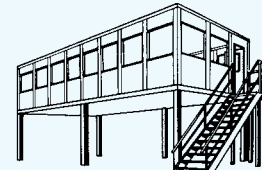
Unidad de cuatro paredes

¡Total Flexibilidad! Diseñe una gran área de trabajo o subdivida en oficinas separadas... depende de usted.



Unidades de Dos Pesos

Idealmente hecho para oficinas de supervisión, el segundo piso tiene una vista clara de las áreas adyacentes con lugar abajo para áreas de trabajo adicionales.



Unidades Entrepisos

Da máximo uso al espacio del piso disponible porque solo requiere cuarto para soportar las dos columnas y escaleras—permite un espacio de 8 pies debajo del entrepiso.

Un Trabajo en Equipo

Red de Distribución Internacional

Vendemos edificios de sistemas modulares PortaFab exclusivamente a través de una red de distribuidores seleccionados cuidadosamente.

Estamos comprometidos a dar a los clientes de PortaFab con el nivel de calidad más grande a través de nuestros distribuidores que son profesionales.

Para ser elegido como un distribuidor de PortaFab, cada uno debe llegar a nuestros estándares de servicio al cliente, conocimiento de la industria y ser experto en procedimientos de instalación. Admitimos que nuestros estándares son altos. Pero, como resultado, hemos desarrollado relaciones estables de largo termino con "socios de mercadeo" con nuestros distribuidores.

Estamos confiados que nuestra red de distribución es la mejor de la industria. Ellos están entrenados en fábricas con nuestra línea de producción, así que usted puede confiar en ellos para manejar sus necesidades, incluyendo entrega e instalación, rápida y económicamente.

Asistencia de Diseño de Aplicación

Nuestro personal de diseño esta en guardia todo el tiempo para asistir a nuestros distribuidores en resolver sus problemas de espacio. Usando nuestro sistema de Bosquejo Asistido por Computadora, ellos pueden tomar los datos que nos de para producir dibujos precisos rápidamente. El sistema CAD también nos permite una presentación visual de las opciones que puede considerar.

Trabajando con datos guardados en el sistema CAD, podemos hacer revisiones de su plan y generar nuevos dibujos para su aprobación en poco tiempo.

El trabajo en equipo PortaFab le asegura obtener el edificio adecuado para su trabajo.

La fuerza vendedora de PortaFab esta localizada estratégicamente cerca de nuestros distribuidores dándole a los profesionales aportaciones adicionales a su proyecto. Usted puede confiar en nuestro equipo de distribuidores, respaldado por nuestro personal de ingenieros y nuestra fuerza de ventas regional, como su fuente total para todo lo relacionado con su nueva construcción.

Literatura Especial de Aplicación

Pregúntele a su distribuidor local o llámenos por copias libres o publicaciones especializadas en PortaFab:

Sistemas Modulares de Pared PortaFab Para Ambientes de Cuartos Limpios

Folleto ilustrado de usos y ventajas de la pared modular de PortaFab para cuartos limpios en estructuras a la medida donde condiciones críticas ambientales deben ser mantenidas. Especificaciones incluidas.

Sistema de Paredes PortaMax XTRA-TALL

Características y beneficios de nuestra pared extensible única están explicados e ilustrados en este folleto a color. El diseño patentado del sistema de pared PortaMax asegura el tamaño, fuerza y flexibilidad correcta para alcanzar paredes altas.

Guía para planear y comprar sistemas modulares de construcción dentro de la planta.

Instrucciones paso a paso que lo ayudan a diseñar su espacio. Incluye especificaciones por todos los modelos PortaFab, una lista de requerimientos de construcción y una hoja de diseño para planeación visual de uso de espacio.

Manufacturado por:

PortaFab Corporation
18080 Chesterfield Airport Road
Chesterfield, MO 63005 USA
Phone: 636-537-5555
Fax: 636-537-2955
e-mail: info@portafab.com
www.portafab.com

Distribuido por: