



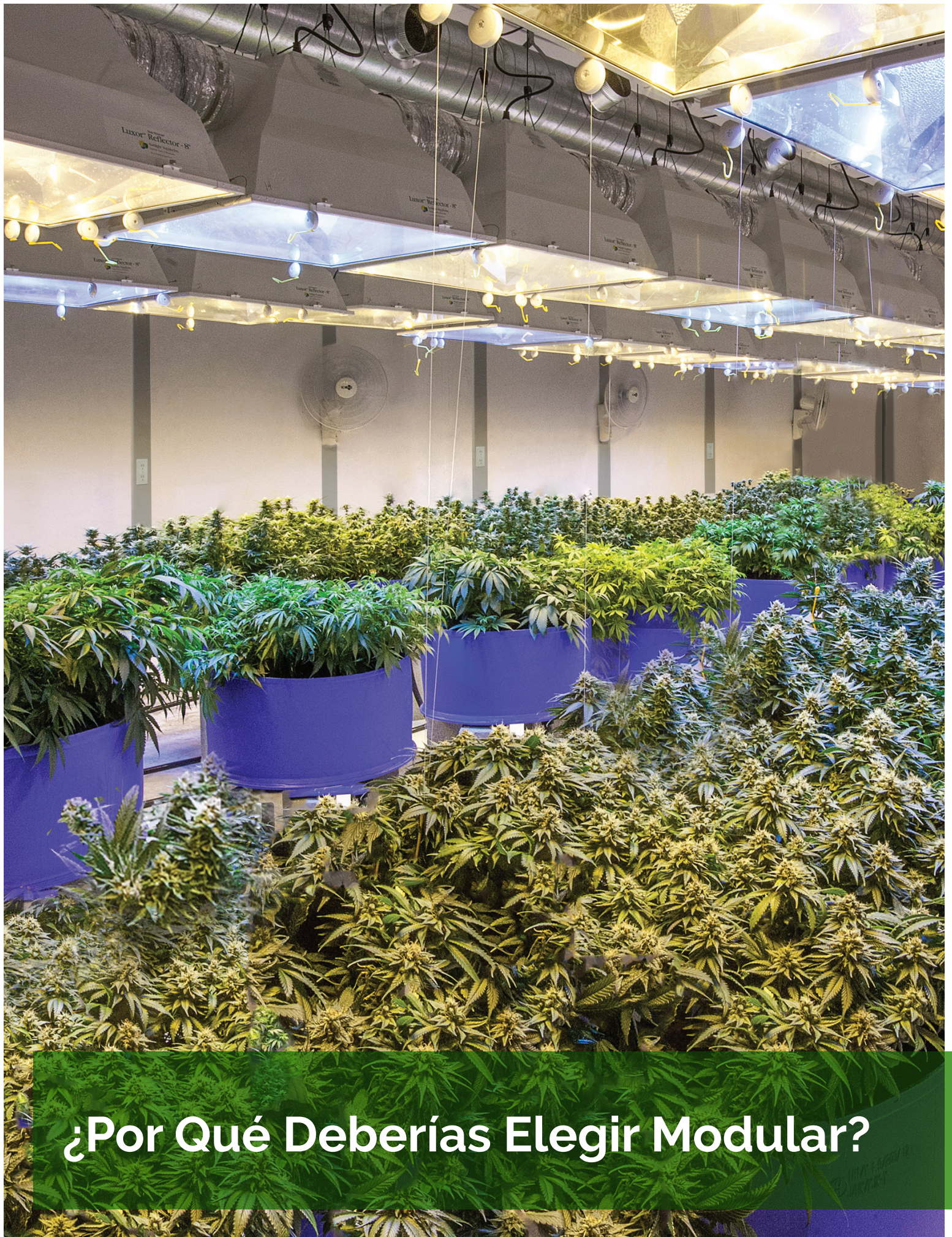
# Cuartos de Cultivo DE PORTAFAB

# FLOWER 1



**Sistemas Modulares de Sala Limpia  
para la Industria del Cannabis**





**¿Por Qué Deberías Elegir Modular?**



# Explora los Beneficios de la Construcción Modular

## Instalación Limpia

Los componentes modulares no se desprenden y requieren fabricación mínima en el sitio, resultando en menos desperdicio de material.

## Mayor Velocidad al Mercado

Prefabricado, los componentes modulares tienen tiempo de diseño reducido y montaje en el sitio para una velocidad más rápida al mercado.

## Crece con su Negocio

Modifica o reubica los edificios a una nueva instalación (bueno especialmente para espacios arrendados) sin demostrar que se ha realizado un arreglo o modificación.

## Ventajas Fiscales

Construcción modular se puede depreciar en 7.5 años (comparado a 39 años con la construcción convencional), proporcionando un retorno más rápido de su inversión.

## Ingeniería Simplificada

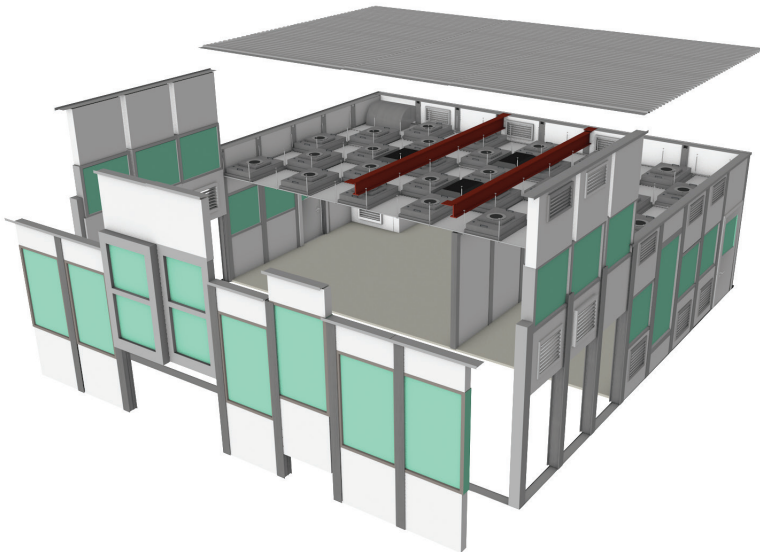
Integre fácilmente sistemas mecánicos interiores para mejor control ambiental u otros componentes para cumplir estándares de la industria en el futuro.

## Una Solución Incomparable

PortaFab ofrece recursos locales para la instalación a través de una red de distribuidores experimentados que incluye apoyo y asistencia local para su negocio.



Ambientes Controlados  
Ayudan a Manejar el Consumo de Agua



La construcción de ambientes controlados ofrece altos niveles de flexibilidad y adaptabilidad y proporciona muchos beneficios para la industria del cannabis mientras crece para cumplir con los estándares y requerimientos de la industria en el futuro.



# Construcción para Cumplir Estándares en el Futuro

Las soluciones de construcción modular PortaFab son disponibles para proyectos pequeños como un cuarto de cultivo de 8'x 8' o para una instalación completa.

## ¿Por qué PortaFab?

### Resultados Comprobados y Certificados


Desde las leyes MCRSA de California hasta los estándares futuros de la FDA y USDA, es inevitable que el cumplimiento de los estándares cGMP afectará el futuro del cultivo y la producción de cannabis. PortaFab tiene la experiencia y selección incomparable de productos para cumplir las necesidades de los líderes en la industria de cannabis.

### Selección Incomparable

Con la línea más extensa de sistemas modulares de salas limpias intercambiables de la industria, ofrecemos una solución de alta calidad para cada necesidad espacial y aplicación. Nuestras soluciones incluyen control básico de la temperatura y humedad y ambientes de sala limpia de grado farmacéutico para su instalación.

### Equipo Experimentado

Con más de 35 años de trabajando en el diseño y fabricación de salas limpias y recintos ambientales en todo el mundo, nuestros clientes se benefician de nuestras décadas de experiencia. Fabricamos componentes de alta calidad y podemos asistir arquitectos y compañías de construcción con el diseño e ingeniería de cuartos que cumplen con los estándares cGMP.



Recursos locales para la instalación a través de nuestra red extensa de distribuidores experimentados.

Como el líder mundial de sistemas modulares de sala limpia para la industria farmacéutica, médica, y de procesamiento de alimentos, PortaFab tiene la experiencia para que su negocio cumpla con los estándares inevitables que afectarán la industria del cannabis.

## Sistemas de Enmarcado de Pared

### Soluciones Adaptables para Todo su Edificio

Ofrecemos tres sistemas de pared que permite la habilidad de lograr el nivel requerido de control ambiental en su edificio en menos tiempo y a un precio justo.

#### Pared S3000 (Recinto Independiente)

Un sistema de pared de 3" que se puede usar para crear edificios independientes sin tener que usar la estructura existente (o circundante).

- Alturas hasta 18 pies.
- Características estructurales para soportar y tener acceso a equipos de iluminación y filtración
- Superficies de pared a ras.
- Marco de aluminio para procesos de alta humedad y saneamiento

#### Pared PortaMax (Alcanza Alturas Extra)

La línea PortaMax tiene paredes gruesas y resistentes que pueden dividir el espacio de planta de piso a techo efectivamente o crear edificios dentro de planta independientes más altos.

- Altura extendida y características estructurales para soportar y tener acceso a equipos de iluminación y filtración.
- Superficies suaves de pared y marco de aluminio para procesos de alta humedad y desinfección.
- Espesor adicional permite mejor aislamiento.

#### Pared de Enrasado (Aplicaciones de Revestimiento de Pared)

La pared de enrasado es una solución atractiva y económica para el revestimiento de bloques, postes, columnas, y paredes de yeso.

- Disponible en espesores 1/2" y 1/4".



### Oficinas Modulares y Entresuelos

Además de equipar su edificio con ambientes controlados, PortaFab ofrece una línea completa de sistemas de edificio modular para satisfacer todos sus requisitos de espacio.

- Oficinas Dentro de Planta
- Entresuelos
- Oficinas de Dos Pisos
- Paredes Movibles
- Particiones
- Laboratorios

El marco de aluminio estructural de PortaFab permite la construcción de dos pisos para maximizar todo el espacio vertical en su edificio.

# Paneles Modulares de Pared

## Durable, Fácil de Limpiar, y Cumple Estándares de la Industria

Elegir los mejores paneles de pared para su espacio puede afectar su habilidad de cumplir los estándares regulatorios de la industria.

Ofrecemos tres paneles de pared, especialmente seleccionados para los requisitos de cuartos de cultivo como:

- Suficientemente duradero para resistir limpieza regular.
- Resistente a la humedad.
- Cumple con los estándares cGMP.

El panel de sala de cultivo PortaFab tiene un acabado blanco para maximizar la capacidad de reflejar.



### Panel de Cuarto de Cultivo

Nuestro panel de cuarto de cultivo combina durabilidad, fácil mantenimiento, y control térmico para máximos resultados.

- Núcleo de espuma de poliisocianurato es resistente a la humedad y térmicamente eficiente.
- Disponible con acero pintado o superficies de aluminio que son duraderos y fácil de limpiar.
- Panel estructural y no combustible.



### Paneles de Fuego y Sonido

Nuestro panel de fuego y sonido estándar ofrece una opción económica para lograr control ambiental.

- Núcleo de poliestireno proporciona aislamiento térmico y acústico.
- Dos capas de yeso resistente a la humedad para lograr calificación de no combustible de clase A.
- Opciones de revestimiento de paneles incluye acero pintado, aluminio, vinilo, o FRP.



### Panel de Plástico Reforzado de Fibra de Vidrio

Nuestro panel popular de plástico reforzado de fibra de vidrio (FRP) ofrece aislamiento térmico y es ideal para ambientes altamente desinfectados.

- Núcleo de espuma de poliisocianurato es resistente a la humedad y térmicamente eficiente.
- Plástico reforzado de fibra de vidrio (FRP) puede soportar limpieza regular y procedimientos de desinfección.

# Componentes Modulares

## Soluciones para Mejor Funcionalidad

Una variedad de componentes modulares integrados para completar el diseño de su edificio.



### Opciones de Techo

Ofrecemos varias opciones de techos para completar su diseño de una manera económica y para cumplir sus metas de control ambientales y requisitos estructurales.



- Techo de acero pintado cumple requisitos estructurales hasta 125psf.
- Techo de paneles proporciona más control térmico y cumple requisitos estructurales.

### Estilos de Ventana

Para ayudar mostrar su operación o mejorar ciertas áreas de trabajo, fabricamos varios estilos de ventana para cuartos limpios que se pueden integrar con nuestros sistemas modulares de pared y techo. Tamaños estándares son 4'x3' y 4'x6'.



- Ventanas biseladas
- Ventanas a ras
- Ventanas a ras dobles
- Tamaños personalizados disponibles

### Estilos de Puerta

Nuestros sistemas modulares de salas limpias se pueden diseñar con una variedad de tipos de puertas para mantener control ambiental sin sacrificar la productividad.



- Puertas sencillas
- Puertas dobles
- Puertas enrollables de alta velocidad
- Puertas corredizas
- Puertas especiales

### Componentes Integrados

Integración perfecta con una variedad de componentes para mejorar funcionalidad.



- Coving para pared y piso
- Iluminación
- Filtración de aire
- MEP (Plomería mecánica eléctrica)
- Seguridad



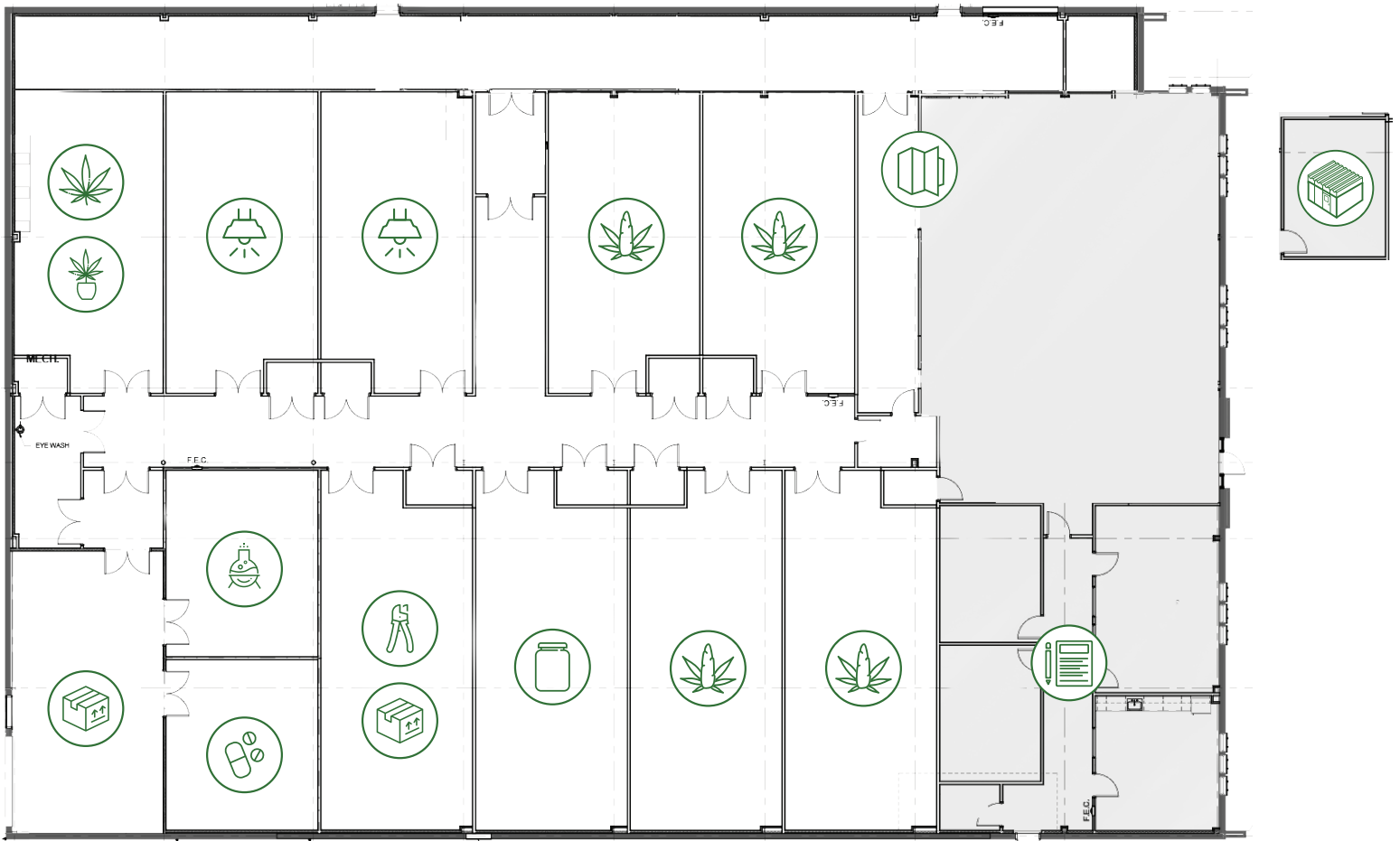
Los sistemas de enmarcado estructurales de PortFab permiten estructuras auto soportadas de hasta 24' de altura, resultando en sistemas de montaje integrados.

# Soluciones Completas para Cosecha Perpetua

Con nuestra línea de productos extensa y la habilidad de desarrollar soluciones personalizadas, PortaFab puede crear ambientes controlados para cada etapa de la producción y procesamiento de cannabis.



Se puede diseñar ambientes para acomodar sistemas de crecimiento usando todos tipos de tierra y sistemas hidropónicos de la producción de cannabis, incluyendo lana de roca, fibra de coco, bolitas de arcilla, perlita, vermiculita y tierra orgánica.



**Cuartos de Cultivo**  
DE **PORTAFAB**

PortaFab Corporation  
18080 Chesterfield Airport Rd.  
Chesterfield, MO 63005 USA

Teléfono: 800-325-3781  
cultivationrooms.com

© 2024 PortaFab Corporation